

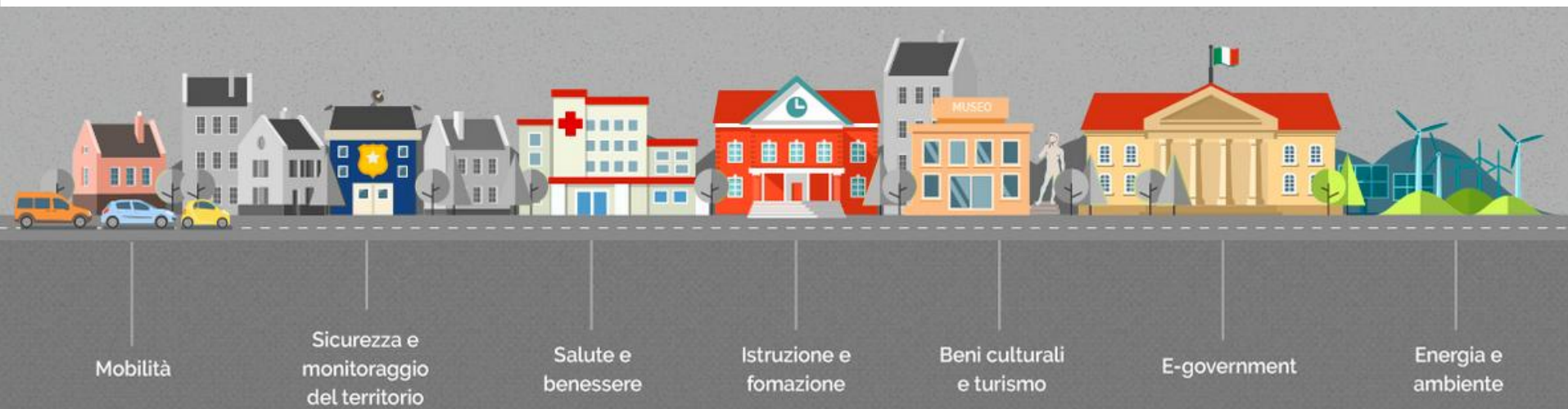


# Il Cluster Tecnologico Nazionale per le Smart Communities

*Obiettivi, Servizi, Road Map di Ricerca e Innovazione*



Il Cluster Tecnologico Nazionale per le Smart Communities (SmartCommunitiesTech) è **una rete nazionale di attori territoriali, industriali e di ricerca** finalizzata ad accrescere le capacità di ricerca e innovazione in risposta alle sfide sociali delle moderne Smart Cities & Communities



## Mission

*Promuovere modelli innovativi di collaborazione pubblico-privato per sviluppare soluzioni tecnologiche avanzate capaci di rispondere alle sfide sociali delle moderne comunità e di migliorare la competitività della ricerca e dell'industria italiana in Europa.*



# Il Cluster in cifre

**9**

REGIONI COINVOLTE  
NEL CONSORZIO

**4**

PROGETTI  
R&D

**39,2 M€**

DI INVESTIMENTO  
NEI 4 PROGETTI

**13**

REGIONI  
COINVOLTE NEI PROGETTI

**98**

PARTNER

**EIP SCC**

ACTION CLUSTER E  
BOARD

**69**

IDEE PROGETTUALI  
PATROCINATE  
(BANDO SMART CITIES)

**257M€**

PROGETTI DI RICERCA  
FINANZIATI DAL MIUR  
(BANDO SMART CITIES)



 **ASTER**  
Associazione Nazionale per la Ricerca e l'Innovazione

 **Fondazione per la Ricerca  
e l'Innovazione**

 **lepida spa**

 **torinowireless**

 **Dhitech**  
DISTRETTO TECNOLOGICO HIGH TECH

 **LAZIO  
INNOVA**

 **Siit**

 **trentorise**

**Una rete inclusiva ed aperta, per la valorizzazione e promozione  
nazionale e internazionale delle eccellenze industriali e di ricerca  
nell'ambito delle Smart Cities & Communities**



**Membro Sistema  
Nazionale CTN**

# I primi 4 progetti di ricerca

## Edifici a zero consumo energetico in distretti urbani intelligenti

Investimento **9,5 € Milioni**



- ❖ Soluzioni innovative per migliorare le prestazioni energetiche degli edifici pubblici, in particolare quelli storici, nel rispetto delle loro caratteristiche architettoniche e funzionali
- ❖ Strumenti per indirizzare il comportamento degli utenti finali verso l'efficienza e il risparmio energetico
- ❖ Piattaforma integrata con tecnologie web 2.0 e Internet Of Things, con servizi di base e applicativi innovativi per distinti city-user di città d'arte
- ❖ Migliorare la fruizione dei beni culturali e creare musei diffusi e servizi qualificati al visitatore, in base alle sue preferenze



## Social Museum & Smart Tourism

Investimento **9,3 € Milioni**



## Mobilità Intelligente Ecosostenibile

Investimento **10,8 € Milioni**

- ❖ Itinerari più efficienti dal punto di vista dell'impatto ambientale, dei tempi di percorrenza e del consumo energetico. Integrando tutte le informazioni sul comportamento di attori in movimento
- ❖ Ripensamento del tradizionale ambiente di apprendimento e del ruolo degli educatori, sviluppando approcci educativi, basati sull'uso sistematico delle nuove tecnologie informatiche
- ❖ Ecosistemi di insegnamento e apprendimento continui nel tempo e nello spazio (lifelong learning)



## La Città Educante

Investimento **9,6 € Milioni**

**73** partner, **7** città, **10** dimostratori stanno percorrendo con noi la **strada delle Smart Communities**



Soft Governance e Piani Strategici condivisi a livello nazionale



Filiere lunghe di cooperazione tra i territori trans-settoriali e internazionali



Efficace posizionamento in Europa e acquisizione di maggiori finanziamenti



Piani di investimento in ricerca e sviluppo, innovazione e trasferimento di conoscenze

- ❖ *Una struttura di governance molto snella, ma capillare sui territori*
- ❖ *Processi di coinvolgimento continuo di Imprese, OR, Regioni in tutte le fasi di definizione della strategia e per la sua attuazione*



## Strategia

- ❖ Analisi di posizionamento
- ❖ Road-map tecnologiche di sviluppo



## Biz Development nazionale e internazionale

- ❖ Reti di collaborazione nazionali e internazionali
- ❖ Programmi di cooperazione e a piattaforme europee



## Supporto Progettuale

- ❖ Identificazione, analisi e promozione bandi / opportunità
- ❖ Supporto definizione idee progettuali e ricerca partner
- ❖ Endorsement proposte progettuali



## Accesso al mercato

- ❖ Valorizzazione ricerca
- ❖ Piattaforma Smart Communities



## Gruppi di lavoro tematici

- ❖ Condivisione di proposte e idee progettuali
- ❖ Definizione di nuovi temi di interesse



## Formazione e sviluppo competenze

- ❖ Connessione imprese-ricerca per fabbisogni formativi e percorsi innovativi



## Nuova imprenditorialità

- ❖ Partner industriali / investitori
- ❖ Accompagnamento

**Disponibili su tutto il territorio nazionale con una carta dei servizi progettata congiuntamente dai Partner Locali**



## Supporto Progettuale

**9** Partner territoriali in altrettante regioni

**+4 ANNI / UOMO DEDICATI**

**30+** Accordi attivi con partner europei

**10** Endorsement a progetti EU

**70** Endorsement a progetti Nazionali

Servizio dedicato agli aderenti: **FIRST SMART COMMUNITIES**



## Biz Development nazionale e internazionale

**10+** Accordi con Cluster e Reti Nazionali e Internazionali

Network Partner per lo sviluppo di opportunità (**ANCI; Social Fare, ...**)

**EIPSCC** Action Cluster (progetti R&D candidati)  
Sherpa Group e Board



## Accesso al mercato, promozione ricerca

**20** PAL e PAC nella rete, in crescita

Roadshow territoriali per attivazione e coinvolgimento



**Piattaforma Smart Communities**





**Obiettivo** *Integrazione e **ricomposizione delle strategie di ricerca sulle Smart Communities**, con coinvolgimento di tutti gli aderenti / stakeholder per la definizione di una **roadmap di sviluppo tecnologico condivisa su scala nazionale***



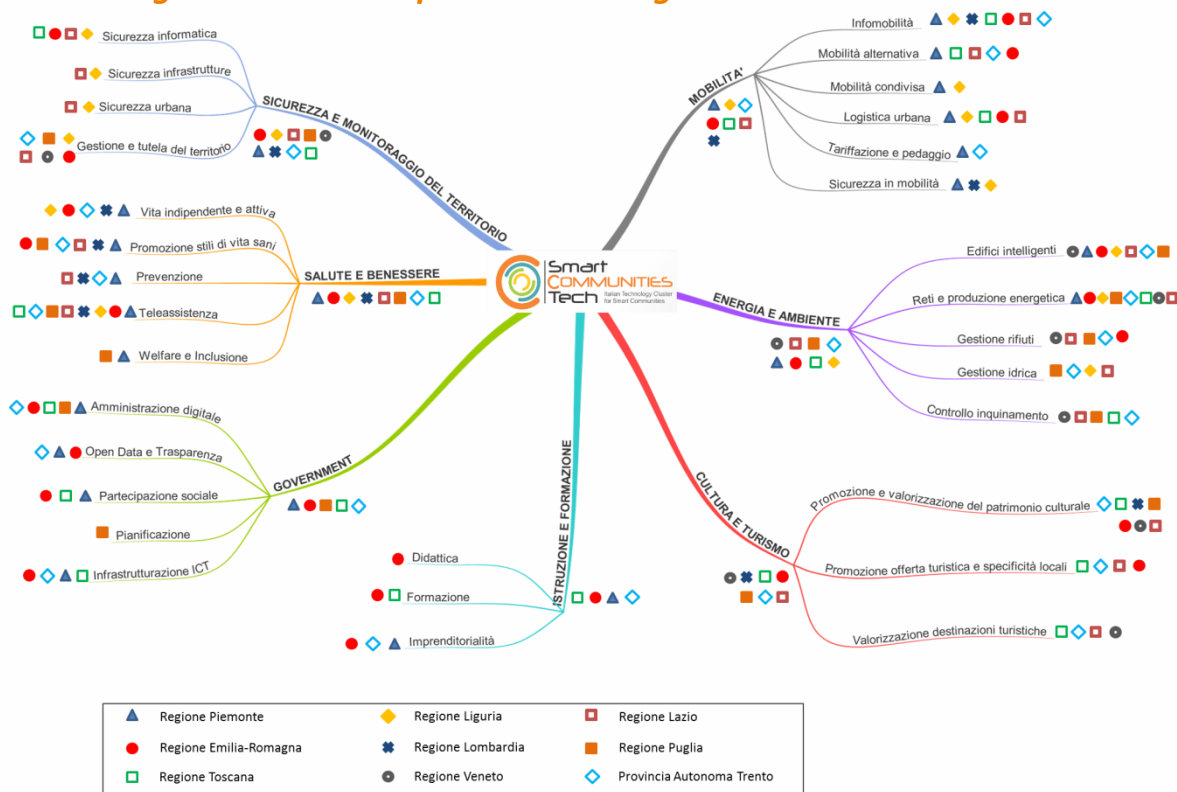
Il documento è consegnato oggi a tutti gli aderenti al Cluster per la **validazione finale e invio ufficiale** a MIUR / MISE / Stakeholder



# 1 – Analisi di posizionamento

- ❖ Il posizionamento di ciascun territorio rispetto ad alcuni indicatori rappresentativi
- ❖ Le precedenti risorse investite
- ❖ Il futuro e le specializzazioni regionali (S3)

## - Sinergie tra le Smart Specialisation regionali e le Traiettorie del CTN -



Opportunità di integrazione, scambio di risultati / buone pratiche, analisi di fattori determinanti per lo sviluppo del territorio, catalogazione risorse future



# 2 – Traiettorie di sviluppo, MOBILITA'



## SCENARI DI SVILUPPO A 5 ANNI

**Mobilità partecipata e sicura**  
**Mobilità alterativa diffusa e integrata**

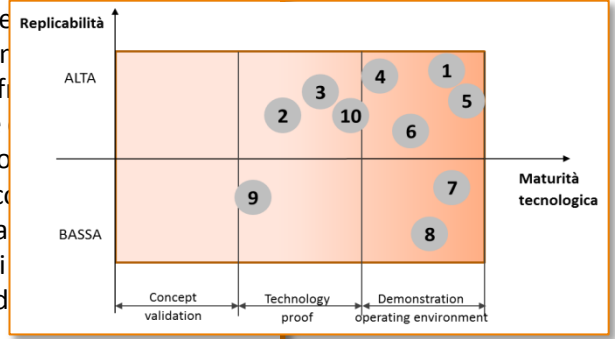
Ambiti / Scenari	Mobilità partecipata e sicura	Mobilità alterativa diffusa e integrata	Logistica urbana a basse emissioni
Infomobilità			
Mobilità sostenibile			
Mobilità condivisa			
Logistica urbana			
Tariffazione e pedaggio			
Sicurezza in mobilità			

### CONTESTO, OBIETTIVI, METRICHE

- Mobilità e logistica dovranno evolvere verso nuovi modelli e approcci considerati più sicuri, ecologici e sostenibili degli attuali
- Potenziamento autonomia degli utenti
- Riduzione traffico
- Riduzione incidenti
- Riduzione emissioni

- Mobilità condivisa
- Logistica urbana
- Tariffazione e pedaggio
- Sicurezza in mobilità

- Sistemi di acquisizione dati da fonti eterogenee
- Piattaforme di informazione e gestione di bordo veicolo
- Sistemi di gestione parcheggi
- Soluzioni di strumenti di viaggio:
- Sistemi di ausilio alla guida e gestione delle emergenze
- Soluzioni integrate di gestione flotte:
- Soluzioni per l'integrazione in ambiente urbano di



### LINEE IN

Ambiti / Soluzioni	1	2	3	4	5	6	7	8	9	10
Infomobilità										
Mobilità sostenibile										
Mobilità condivisa										
Logistica urbana										
Tariffazione e pedaggio										
Sicurezza in mobilità										

### / INNOVAZIONE





### SICUREZZA E MONITORAGGIO TERRITORIO

**Obiettivo: tutela di persone fisiche, infrastrutture critiche e ambiente**

- ❖ Ambiente sicuro
- ❖ Comunità resiliente



### ENERGIA E AMBIENTE

**Obiettivo: riduzione dell'impatto economico dei sistemi energetici sulla spesa dei soggetti pubblici e privati e riduzione del relativo impatto ambientale**

- ❖ Edifici e distretti urbani a energia quasi zero
- ❖ Rete energetica intelligente
- ❖ Consumo virtuoso delle risorse



### SALUTE E BENESSERE

**Obiettivo: miglioramento del benessere fisico e psichico degli individui e della sostenibilità economica dei servizi di assistenza socio-sanitaria**

- ❖ Stili di vita intelligenti
- ❖ Vita indipendente, attiva, inclusiva



### ISTRUZIONE E FORMAZIONE

**Obiettivo: sviluppo del capitale umano e aumento del tasso di occupazione della popolazione**

- ❖ Città educante
- ❖ Approcci didattici innovativi
- ❖ Connessione scuola - società



### GOVERNMENT

**Obiettivo: rinnovamento dei processi amministrativi, in un quadro di obblighi normativi e strategie di sviluppo definite a livello nazionale**

- ❖ Amministrazione digitale
- ❖ Cittadinanza attiva

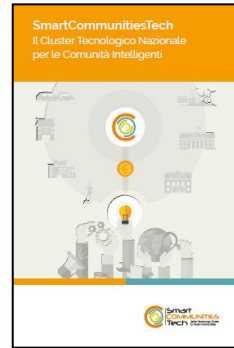


### BENI CULTURALI E TURISMO

**Obiettivo: trasmissione e fruizione del patrimonio culturale e sviluppo economico dei territori,**

- ❖ Esperienza inclusiva e partecipativa
- ❖ Turismo sostenibile

# Roadmap di ricerca e innovazione: il processo definitivo



## Promozione iniziative R&D

Rinnovo annuale Roadmap  
(I trim 2016)

## Consegna ufficiale

- Ministeri
- Regioni
- Aderenti Cluster

## Validazione finale

(Giugno 2015)

- ❖ Comitato Indirizzo
- ❖ Comitato Imprese
- ❖ Regioni / PAT
- ❖ Aderenti Cluster
- ❖ Altri stakeholder



Smart  
**COMMUNITIES**  
Tech Italian Technology Cluster  
for Smart Communities

- ❖ Per **sviluppare** i tuoi progetti di ricerca e innovazione e sperimentarli con i giusti stakeholder
- ❖ Per **promuovere** le tue priorità di sviluppo industriale in una visione complessiva nazionale
- ❖ Per conoscere e accedere a soluzioni innovative per **rispondere** ai nuovi bisogni e alle sfide sociali tipiche di una moderna comunità

**Consorzio Cluster Tecnologico Nazionale sulle Tecnologie per le Smart Communities**

Via Francesco Morosini 19 - 10128 Torino c/o Fondazione Torino Wireless

**[www.smartcommunitiestech.it](http://www.smartcommunitiestech.it) - [info@smartcommunitiestech.it](mailto:info@smartcommunitiestech.it)**

